
	Progettazione e Sviluppo Prodotti	Format RP Rev. B Data: 20/02/06
	RELAZIONE DI PROVA	Doc. n°: RP 043-07 Rev. 0 del 08/06/07 Pagina 1 di 4
Oggetto: Prove a trazione tassello FZP M6k/3A4 su lastre rinforzate Cremar		

INDICE

1. DESCRIZIONE	2
2. CAMPIONI DI LASTRE TESTATE E TASSELLO APPLICATO	2
3. ATTREZZATURA IMPIEGATA E CONDIZIONI DI PROVA	2
4. DATI DI PROVA.....	3
5. FOTO LASTRE.....	4

	Elaborazione	Verifica	Approvazione
Firma:	Nicola Furlan	Stefano Bolzonella	Marco Bonanni
Funzione:	L.P.	L.P.	PSP

	Progettazione e Sviluppo Prodotti	Format RP Rev. B Data: 20/02/06
	RELAZIONE DI PROVA	Doc. n°: RP 043-07 Rev. 0 del 08/06/07 Pagina 2 di 4
Oggetto: Prove a trazione tassello FZP M6k/3A4 su lastre rinforzate Cremar		

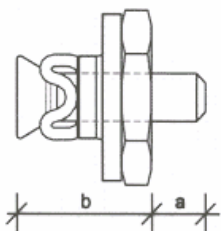
1. Descrizione

Prove a trazione del tassello Fischer FZPM6k/3A4 installato su lastre rinforzate in fibra di carbonio fornite da Cremar.

2. Campioni di lastre testate e tassello applicato

N ° prove	Tipo di lastra	Misure lastra (mm)
3	Granito rinforzato in fibra di carbonio	200 x 200 x 10

Tassello per sottosquadro in acciaio AISI 316 (A4) per lastre in ceramica



Codice	Modello	Lungh. Tassello espanso	Diam. foro (mm)	Prof. foro (mm)	Filetto	Lungh. utile (mm)	Lunghezza Filettatura (mm)	Diametro sottosquadro (mm)
30011	FZP 11x7 M6K/3 A4	13,5	11	7	M6	3	11,5	13,5

3. Attrezzatura impiegata e condizioni di prova

Fori per tassello FZP -K eseguiti con punta diamantata per foratura "sottosquadro" FZPB 11 cod. 30021. Tassello FZP M6 installato con percussore specifico FZE M6 cod. 01791 . Serrato con chiave dinamometrica tarata a 10 Nm

Prove a trazione eseguite con macchina di prova Instron 5586 cella di carico da 1000 daN (certificato di taratura n° 19199 emesso da TMT e valido fino al 26/02/08).

Prove condotte fino a cedimento della lastra.

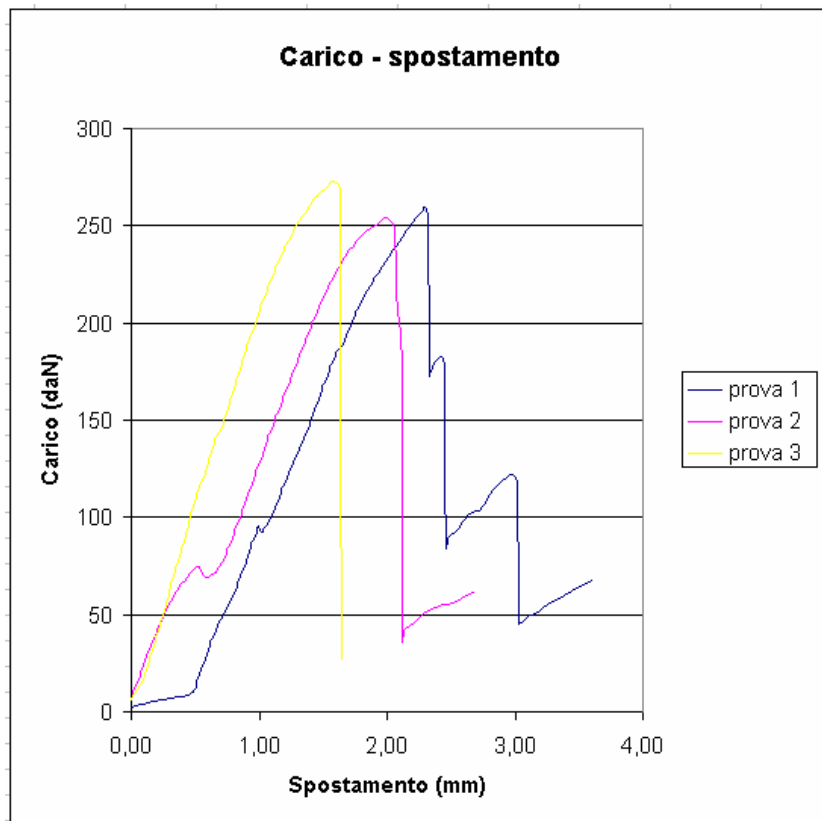
Temperatura ambiente 21 °C.

Umidità relativa 40 %.

Oggetto: Prove a trazione tassello FZP M6k/3A4 su lastre rinforzate Cremar

4. Dati di prova

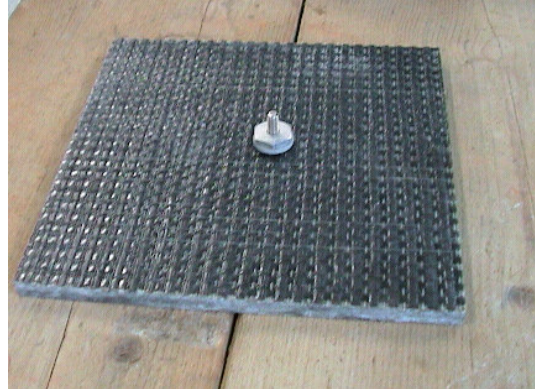
N° prove	Carico Max (daN)	Spostamento (mm)	Tipo rottura
1	259,21	2,29	Rottura lastra
2	253,83	1,98	
3	272,59	1,57	
Media	261,88	1,95	
5%	210,6		



	Progettazione e Sviluppo Prodotti	Format RP Rev. B Data: 20/02/06
	RELAZIONE DI PROVA	Doc. n° RP 043-07 Rev. 0 del 08/06/07 Pagina 4 di 4
Oggetto: Prove a trazione tassello FZP M6k/3A4 su lastre rinforzate Cremar		

5. Foto lastre

Lastre testate con tassello installato.



Rotture lastre.

